

Colloque régional / Mercredi 12 octobre 2016 / Dijon

SILVER ÉCONOMIE

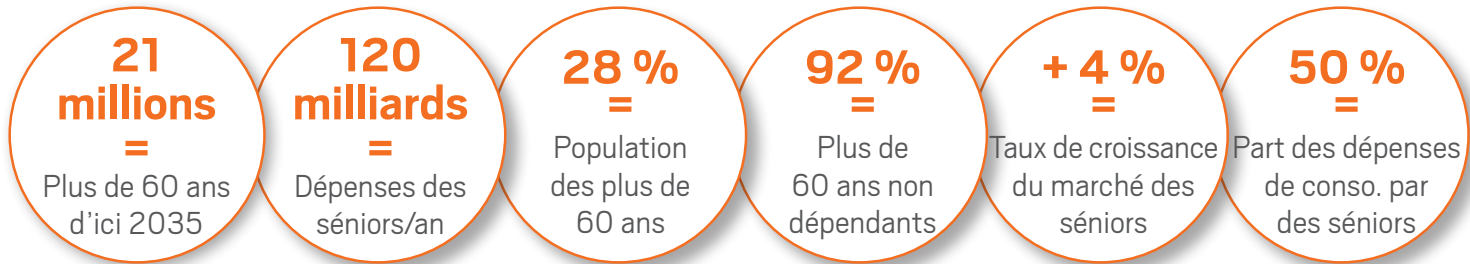


Enjeux et opportunités de la Silver Économie pour les entreprises



Innovation | Alimentation | Loisirs | Logement | Equipements | Sécurité | Technologies | Santé





Ces chiffres vous interpellent ? Parlons-en !

COLLOQUE RÉGIONAL SILVER ÉCONOMIE Enjeux et opportunités pour les entreprises

Mercredi 12 octobre 2016 à 9h00 - CCI de Côte-d'Or à Dijon

Venez vous informer sur les enjeux et opportunités que représentent « la Silver Économie », et découvrir les actions et les innovations des entreprises déjà positionnées sur ce marché.



- ↳ **Conférence** « Les séniors, une opportunité de marché », par Frédéric Serrière, dirigeant de l'agence Frédéric Serrière Consulting et Isabelle Moesch, chargée de mission au Pôle de Gérontologie Interrégional.
- ↳ **Tables rondes :**
 - Comment aborder le marché des séniors ?
 - Comment cibler et segmenter le marché ?
 - Comment choisir les réseaux de distribution adaptés ?
- ↳ **Témoignages** d'entreprises
- ↳ **Nombreux ateliers thématiques pour comprendre les attentes et besoins en nouveaux usages des séniors :** combinaison de simulation de vieillissement, domotique, numérique, alimentation...

Frédéric Serrière est conseiller en stratégie sur les questions du vieillissement démographique, marché des séniors et Silver Economy. Il est l'auteur de plusieurs ouvrages sur le sujet et conférencier international.



Inscrivez-vous sur inscription.cci71.net/forms/colloque-silver-economie

Participation 45 € (repas inclus) à régler par chèque au moment de l'inscription - RSVP avant le 3 octobre 2016

DEPUIS
LANGRES - NANCY
METZ - CHAUMONT
REIMS - CALAIS



Echangeur
TIL-CHATEL

DEPUIS
PARIS - AUXERRE



Echangeur
POUILLY-EN-AUXOIS

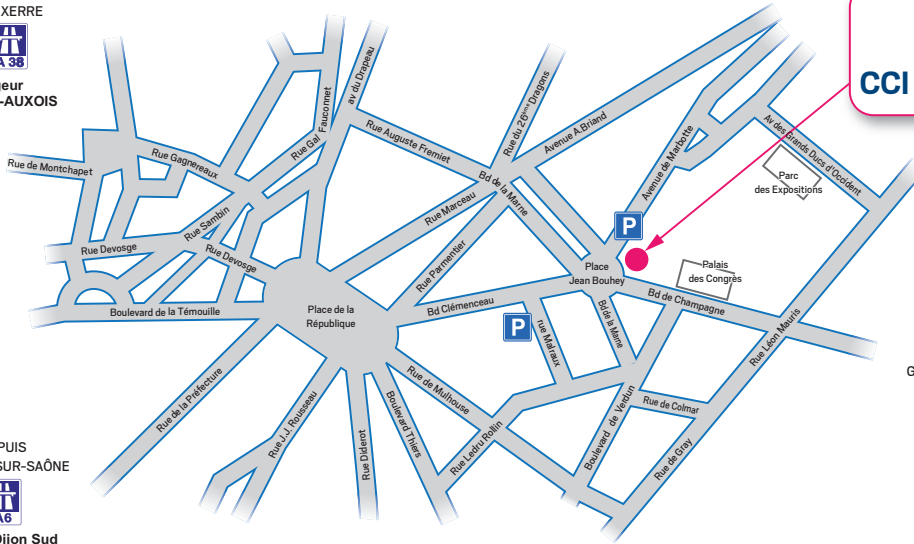
DEPUIS
CHALON-SUR-SAÔNE



Sortie Dijon Sud



2, avenue de Marbotte
21000 DIJON
Tél. 03 80 65 91 00



DEPUIS
DOLE - BESANÇON
GENÈVE - MULHOUSE



L'ARC D 700
Echangeur
ARC-SUR-TILLE

Avec Ecofolio
tous les papiers
se recyclent.

papiers

CCI de Saône-et-Loire / Sept. 2016
Impression Bezin Heller

Moyens d'accès



En TRAM
Ligne T1
arrêt Auditorium



En vélo
Réseau Velodi
station Auditorium



Coordonnées GPS
Latitude : 47.3299363
Longitude : 5.0518801



Parkings
Clémenceau
Malraux

Une organisation :

En partenariat avec :

